



今、上記のウイルス性肺炎が猛威を奮っている中で、細菌性肺炎の患者さんが結構いらっしゃいます。65歳の方は3月末までの肺炎球菌ワクチンの接種を是非宜しくお願い致します。マイコプラズマ肺炎以外にも今年はインフルエンザ肺炎の方も数名いらっしゃいますので、熱があまりにも長く続く(3日以上下らない)、夜になると高熱になる、咳や痰が全く治まらない、ひどくなる等の症状がある患者さんは、肺炎の可能性があるので、早目の受診をお願い致します。

2025年 謹賀新年
あゆみクリニックが開院して25年目になりました。コロナ禍が明けて、コロナ前の生活に戻りつつあると思いきや、2024年12月中旬からインフルエンザの爆発的な流行が始まりました。11月末よりインフルエンザ、新型コロナウイルス、マイコプラズマのトリプルデミックの様な気配がありました。が、久しぶりのインフルエンザの大流行にびっくりしています。昨年コロナ禍が明けてインフルエンザが大流行していましたが、昨年を上回る勢いです。

その上、マイコプラズマ肺炎が治まらなくて、新型コロナウイルスの流行もあり、それ以外のRSウイルス、アデノウイルス、ヒトメタニューモウイルス、ヒトライノウイルス等、多くの感染症が検出されます。厚労省は、これら全ての風邪症候群を5類感染症に位置づけましたので、この冬は学級閉鎖のオンパレードになりそうで心配です。

明らかに38度以上の発熱が12時間以上経過している人には、抗原キット(インフルエンザとコロナのダブル)をどんとん検査していかないと追いつかない状況で、1医療機関で10~40人位しか検査出来ないと思えますので、医療機関のパンク状態や抗原キットの不足が心配されます。医療崩壊しない様に当院も万全の対策を立てていく所存です。

1月から勝平先生、実古乃先生ご夫婦が戻って来ます。半年間、1診制の時には待ち時間の延長となる事もしばしばあり、皆様には大変ご迷惑をお掛け致しました。水曜日は裕成先生が継続して受け持ちます。どうぞ宜しくお願い申し上げます。

R7年1月~3月の予定

1月							2月							3月						
日	月	火	水	木	金	土	日	月	火	水	木	金	土	日	月	火	水	木	金	土
			1元旦 休診	2 休診	3 休診	4						1								1
5 休診	6	7	8 2診 裕成Dr	9 休診	10 2診 勝平Dr	11 2診 勝平Dr	2 休診	3	4	5 2診 裕成Dr	6 休診	7 2診 勝平Dr	8 2診 勝平Dr	2 休診	3	4	5 2診 裕成Dr	6 休診	7 勝平Dr	8 勝平Dr
12 休診	13 休診	14	15 2診 裕成Dr	16 休診	17 2診 勝平Dr	18	9 休診	10	11 11 休診	12 2診 裕成Dr	13 休診	14 2診 勝平Dr	15	9 休診	10	11	12 2診 裕成Dr	13 休診	14 勝平Dr	15
19 休日 当番医	20	21	22 2診 裕成Dr	23 休診	24 2診 勝平Dr	25	16 休診	17	18	19 2診 裕成Dr	20 休診	21 2診 勝平Dr	22	16 休診	17	18	19 2診 裕成Dr	20 20 休診	21 2診 勝平Dr	22
26 休診	27	28	29 2診 裕成Dr	30 休診	31 2診 勝平Dr		23 休診	24 休診	25	26 2診 裕成Dr	27 休診	28 2診 勝平Dr		23 休診	24	25	26 2診 裕成Dr	27 休診	28 2診 勝平Dr	29

★1/1(水)元旦:休診
★1/3(金):休診
★1/19(日):休日当番医
9:00~17:00

★2/11(火)建国記念日:休診
★2/24(月)振替休日:休診

★3/7(金)、8(土)、14(金):院長出張

受付時間のご案内

一般外来受付時間	月	火	水	木	金	土	日
8:00~13:00	○	○	○	休診	○	○	休診
14:00~17:00	○	往診	○	休診	○	休診	休診

●休診日●
火(午後)・木・土(午後)・日・祝



★受付時間にご注意ください★
以下の診察をご希望の方は受付終了時間にご注意下さい
●糖尿病初診の方
●舌下療法初診の方
●点滴希望の方
午前受付:12時まで 午後受付:16時まで
糖尿病、舌下療法初診の方は指導等にお時間がかかりますのでご予約の上、必ずこの時間までに受付をお済ませください

高熱や激しい下痢・嘔吐が原因で受診される患者さんへお願い

当院では、迅速な検査や点滴が出来る体制となっておりますが、時間の必要な点滴の処置が出来ない場合や入院のご紹介先を探す事が難航する場合もあり、16時以降は十分な医療を提供出来ない事が想定されます。
よって激しい下痢や嘔吐、あるいは高熱の方(特に乳幼児)は、来院受付を午前診療時間は11:00頃、午後の診療時間帯は15:30(火・土曜日は休診)までに受付を終了頂きます様ご来院の協力をお願い致します。
※特に連休前後(シルバーWや年末年始等)は入院受け入れ先を探索出来ない場合がありますので、受診時間は15:00まで(火・土曜日の午後は休診)の受診をお願い致します。

《外来2診制のお知らせ》

月、火曜日 →実古乃先生
水曜日 →裕成先生
金、第2土曜日 →勝平先生
★宜しくお願い致します。



65歳以上の方は、公費補助で、インフルエンザワクチンが1500円で1月末まで接種出来ます。コロナワクチンは3000円で3月末まで接種出来ますので、まだ接種していない方はいつでも接種出来ますので、早目の接種をお勧め致します。

この冬は10月から既にスギ花粉症の症状が出現している人が多く来られています。舌下療法をされている方でも抗アレルギー薬処方には必須になってきます。毎年抗アレルギー薬を飲んで対応している方は、多めの投薬やワンランク上の治療法が必要となりそうですので、覚悟しておく必要がありそうです。

医療現場に嵐が吹き荒れる一方で、日本の国自体、政治の現場にも嵐が吹き荒れています。

「103万円の壁」について、与党と国民民主党(野党)がやりあっています。私もこの「103万円の壁」や「130万円の壁」については疑問に思っています。日本国において、少子化や労働人口の減少が問題になる中、一人でも多くの、特に女性においては社会参加してもらおう為には、この壁が邪魔になっていないかという事は、以前から感じていました。しかし、私が一番呆れる事は、与党が日本のお財布事情を国民に懇切丁寧に説明する事もなく、どんどん国債を発行してしま、日本全国民の借金を他人の様に平気で増やしてしまう事、税金だけをどんどん増やして勝手に増税する事をおかしいと思っていました。日本のお財布は赤字なので、まずしなければいけない事は国が稼ぐという事です。つまり外貨を稼ぐ事です。今、円安で観光客が多い事も外貨を稼ぐ良い方法だと思います。

日本の誇るべきブランド、自動車や日本酒の輸出もグローバル社会の中ですべき事です。日本の良い商売だと思えます。しかし、ここで忘れてはならないのが日本の医療だと私は思うのです。もちろん、日本国民に皆保険で良い医療を提供するのは良い事ですが、この良い医療でいかに外貨を稼ぐかという事もっと力を入れて欲しいと思います。皆保険の中だけで、全てを回していかないとするので、結局コロナ禍で国が赤字になった分を保険点数削減で、日本の医療の中から絞り出すとするので、医療機関には負担がかかります。国民も良い医療を受けられなくなります。グローバル社会の中で、日本の医療を受けた海外の人を誘致する方法やシステムを構築していただきたいものです。日本の農業も同じです。イチゴやシャインマスカットの様な日本で開発した高い技術が、海外に盗まれて価値を落としている現状もあります。ふるさと納税は良いシステムだと思っておりますが、日本国内の産業

65歳以上の方などを対象に
新型コロナワクチンと
インフルエンザワクチン



の定期接種を実施しています。

65歳以上の方は予約無しで接種できます。
 診療時間内にいつでもお越しください。

●**新型コロナワクチン**

期間：～3月31日(月)まで
 費用：自己負担3000円
 (市町村により異なります)
 種類：ファイザー、武田

●**インフルエンザワクチン**

期間：～1月31日(金)まで
 費用：自己負担1500円
 (市町村により異なります)

※春日部市と越谷市の予診票はご用意があります。
 そのほかの市町村の方はお住いの市町村指定の予診票をご記入の上ご来院ください。

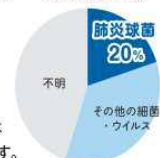
肺炎の主要な原因である
肺炎球菌の感染症を
予防できるワクチンがあります



65歳の方などを対象に定期接種を実施しています。

肺炎球菌とワクチンについて

- 肺炎は日本の**死亡原因の第5位**であり、成人の肺炎の**約2～3割**は、**肺炎球菌**という細菌により引き起こされるとの報告があります。
- 肺炎球菌は、このほかに、血液の中に細菌が回ってしまう敗血症(はいけつしょう)などの重い感染症の原因になることがあります。
- 肺炎球菌による感染症に対して、すべての肺炎などが防げるわけではなく、**有効性・安全性が確認されているワクチン**があります。



定期接種の対象と使用するワクチン

- 対象となる方(定期接種は①、②、③を通して**生涯で1回のみ**となります)
- 65歳の方**
 - 定期接種の機会**は65歳の1年間**です。定期接種の対象となる方で、接種を希望する方は、**接種の機会を逃さないよう**ご注意ください。
 - 注：65歳を超える方を対象とした経過措置は2024年3月31日に終了しました。
 - 60～64歳で**心臓や腎臓、呼吸器の機能に障害があり、身の回りの生活を極度に制限される方
 - 60～64歳で**ヒト免疫不全ウイルスによる免疫の機能に障害があり、日常生活がほとんど不可能な方

■定期接種で使用するワクチン：23価肺炎球菌ワクチン
 注：過去に23価肺炎球菌ワクチン(一般名：23価肺炎球菌多糖抗原ポリサッカライドワクチン、商品名：ニューモバックスNP)の接種を受けたことがある方は定期接種の対象となりません。

あゆみクリニック

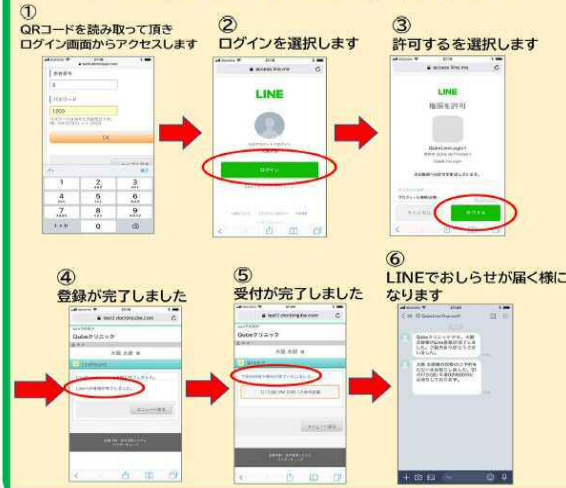
★LINEで予約完了や当日のお呼び出しをお知らせいたします!!★
 ご自宅待ちたい方やお買い物などで一時的に外出される方にとっても便利です。待つ場所に関係なく診察3人前になるとLINEでお知らせが届きます。



※アクセス後に友達登録を選択してください



～LINE呼び出しシステム登録方法～

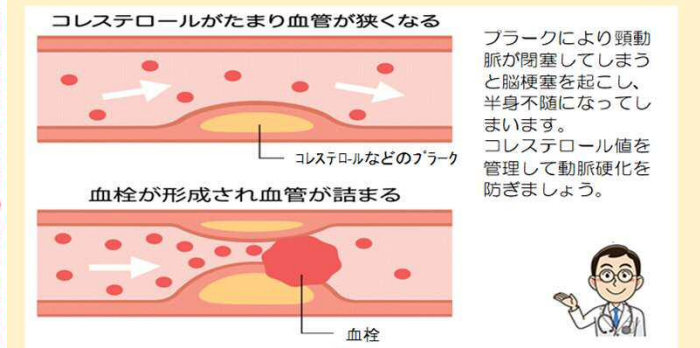


島国日本は海に囲まれて、陸続きの国は国境の緊張感がありますが、日本は**安全**で、四季が美しく**住みやすい国**なのですが、今グローバル社会の中では**どんどん取り残されている**感じがあります。1980年代はGDPが米国に続く第2位を維持していましたが、今や第4位となり、**経済成長率は後退の一步を辿り、177位**です。もちろん先進国ですから、**発展途上国がメキメキ上がってくる**のは当たり前です。「先の者が後になり、後の者が先になる」という言葉がありますが、これは**日本経済でも言える事**です。しかし「腐っても鯛」で、先進国として、**考えるべき事**、**これからのやるべき事**があると思うのです。超低金利時代に受けた恩恵も沢山ありますが、今や日本はその超低金利時代の中で、**物価はあまり上昇しませんが、給料も上がらなかつた**という問題、先進国の中では**取り残されてしまった**感があります。そしてグローバル社会の中で**円安**となり、観光客は増えたものの、その**円安を逆手に取って日本が今やるべき事は果たして何なのか?**
 グローバル社会の中で日本の立場を見つめながら、あゆみクリニックは今年も**地域医療に邁進**致します。

エコー検査で健康管理をしよう!

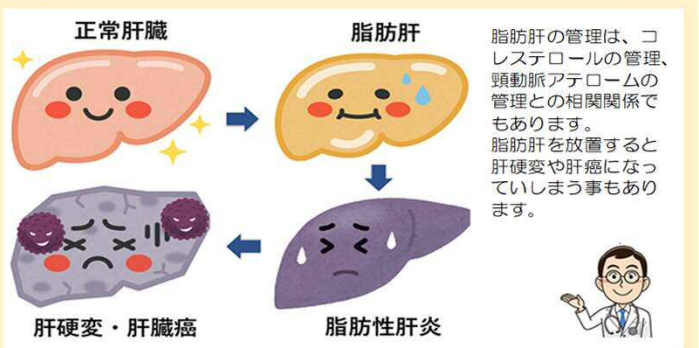
頸動脈エコー
 ～検査でこんな事が分かります～

- ①頸動脈のアテローム硬化による**血管壁の厚さ**
- ②プラークによる頸動脈の**狭窄**はないか
- ③コレステロール値管理における**内服薬の総合的な判断**



腹部内臓エコー
 ～検査でこんな事が分かります～

- ①**脂肪肝の程度**
- ②胆石、胆管、膵臓、胆のうの**トラブル**
- ③盲腸を疑う時の**盲腸炎**
- ④腎臓の異常(水腎症、腎のう胞など)
- ⑤膀胱の異常
- ⑥子宮卵巣や前立腺などの**形態的な確認**



院長オススメ!! 腸活で健康な体を手に入れよう!!



●「Entero エンテロ」乳酸菌生産エキスは、
 体内の乳酸菌(善玉菌)を応援し、健康をサポート!

善玉菌が元気だと、腸内もキレイで
 体調も良く、体もイキイキ!!
乳酸菌生産エキスを補って
「腸能力」を補いましょう!

1ヶ月分(30本入)
13,000円(税込)
2回目の購入から
10,800円(税込)

乳酸菌生成エキス
アルベックス
 腸内にすむ一人一人に
 違いがある**「自分の乳酸菌」を増やす**、
 医療機関専用の乳酸菌サプリメントです。

新発想...大切なのは、『自分の乳酸菌』
 手軽で簡単! 1日1包体内ケア

1ヶ月分(30本入)
希望小売価格 8,800円
→10%OFF
7,700円(税込)

