

# 特定健診

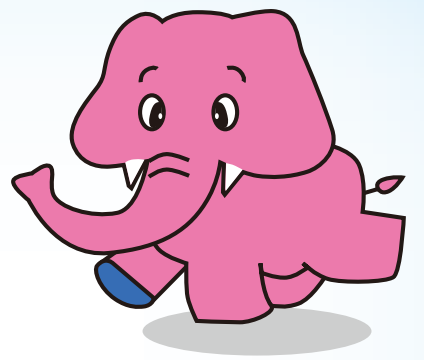
期間

2018 6/1 → 2018 10/31

# 特定保健指導

# 春日部市がん検診 がはじまります。

健診を  
うけるゾウ!!



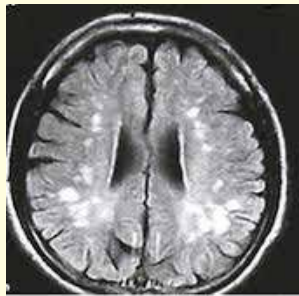
春日部市特定健診、がん検診が始まります。期間は6/1～10/31までの期間となります。(協会けんぽ家族の方は4/1～H31年3/31まで)協会けんぽの方で春日部市市外在住の方は、皆様の街の市町村がん検診を当院オプション検査でご用意しておりますので、ご利用ください。あゆみクリニックでは患者さんのご要望に対応し、特定健診受診時に合わせて様々な病気の発見を期待できるオプション検査をご用意しております。年1度の健康診査やがん検診の機会に当院オプション検査をお勧めいたします。

## H30年度の改善点

- ①受付開始を8:15→8:00 診察開始8:45→8:30 と早めました。
- ②待ち時間を利用し、採血検査後一時帰宅して食事や服薬をして再度来院して頂く時差得制度を始めました。(詳細は別紙時差得制度をご参照ください)
- ③下記のオプション検査を新たに充実させました。(P53抗体検査→消化器・乳癌マーカー。FSH検査→更年期検査。ペプシノゲン検査→胃癌検査。)
- ④閑散時期(予約が少ない日)をSNS(LINE@)でご案内すると同時にオプション検査の無料クーポンも配布します。(詳細は別紙LINEクーポン得をご参照ください)

## 先進的血液検査

従来、大掛かりな医療設備や受診者の方に負担をかけて検査をしていたがんや様々な病気が、技術の進歩により少量の血液の採取で発見できる新しい検査技術が大きな注目を集めています。当院では、1回の採血で乳がんや肺がん、すい臓がん、認知症や微小の脳梗塞など日常生活に致命的な支障のある疾患を早期発見が期待でき、早期治療に繋がるスクリーニング検査を取り揃えました。



### 脳梗塞マーカー

約85%の精度で  
無症候性脳梗塞を検出できます

### 脳梗塞リスク評価で脳梗塞リスクを手軽に把握

—世界で初めての脳梗塞リスクマーカー—

脳梗塞リスク評価は、血液検査で脳梗塞のリスクを測ります。脳梗塞で細胞が傷つくと血液内で増える「アクロレイン」。そのアクロレインと、炎症マーカー2種を測定し、被験者の年齢を考慮に入れた独自のリスク値算出方法により、約85%の精度で無症候性脳梗塞の検出が可能です。

通常検査価格が12,960円(税込)のところ特定健診受診の場合、10,800円(税込)になります。



ミルテル検査の「ミアテスト」は、  
日本初のマイクロRNAによる  
疾患の早期診断検査です。

がんに対して  
90%の良い感度

病気特有のウイルス様粒子分泌

がん

疾患の超早期診断

アルツハイマー

マイクロRNA

エクソソーム

血管

それは、エクソソーム

## 少量の血液で早期の認知症を発見



軽度認知障害(MCI)や認知症の初期症状はリスクの少ない血液検査で早期発見でき、進行を遅らせる事ができます。軽度認知障害(MCI)の兆を早期に発見できるバイオ

### MCI検査によるリスク判定は4段階

判定	アドバイス
A	今回の検査で異常は見られませんでした。今後も1年に1度、定期的に検査を受けられることをお勧めします。
B	軽度認知障害(MCI)のリスクが中等度あります。詳細な検査を受けられることをお勧めします。
C	軽度認知障害(MCI)のリスクが高い可能性があります。専門医による早期の検査/診断を受けられることをお勧めします。
D	

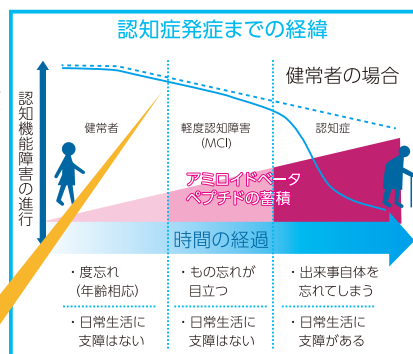
(上はMCB社の判定結果用紙による)

マーカーを使った血液検査です。このバイオマーカーを用いてアルツハイマー病の原因物質であるアミロイドβペプチドの累積を間接的に評価することで、軽度認知障害(MCI)のリスクを調べ早期発見と運動など生活の見直しにより、認知症の

予防に努め

ましょう。

軽度認知障害について  
80%の良い感度



通常27,000円(税込)が特定健診のオプション価格で22,680円(税込)となります

## テロメア・ミアテスト検査料金

特定健診と同時に受診すると2,000円お得なオプション価格で検査ができます。

ミアテスト  
(乳がん)

オプション価格 定価23,600円  
21,600円

ミアテストプレミアム

オプション価格 定価291,600円  
270,000円

ミアテスト  
(膀胱がん・アルツハイマー)

オプション価格 各定価37,800円  
各35,800円

男性用：胃・大腸・肺・肝臓・食道・膵臓・頭頸部・腎臓・前立腺・甲状腺・乳の各ガン及び脳腫瘍(12種類)のスクリーニング検査

テロメアテスト

テロメアの疲労度を調べ危険度を予測する検査です。オプション価格 定価39,760円  
37,800円

女性用：胃・大腸・肺・肝臓・食道・膵臓・頭頸部・腎臓・甲状腺・乳・卵巣・子宮頸部の各ガン及び脳腫瘍(13種類)のスクリーニング検査

ミアテストプレミアム  
+テロメアテスト 291,600円